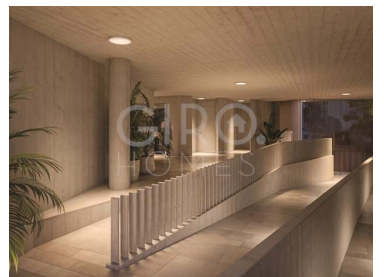
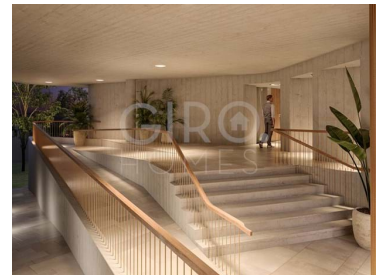




## Campo de Ourique - Piso



**4**  
Dormitorios

**5**  
Baños

**242,13**  
Área (m<sup>2</sup>)

**Garaje**

**2 350 000 €**  
(EUR €)

### T4 con 3 plazas de aparcamiento - NUEVO - en el vibrante barrio de Campo de Ourique

Descubre este increíble apartamento de 4 dormitorios ubicado en una exclusiva urbanización en Campo de Ourique, uno de los barrios más emblemáticos de Lisboa. La propiedad ofrece impresionantes vistas del Parque Monsanto y el cautivador paisaje urbano de la ciudad.

Con una superficie total de 301 m<sup>2</sup>, de los cuales 242 m<sup>2</sup> son de superficie privada bruta y 58 m<sup>2</sup> de balcones, este apartamento ocupa la primera planta de un edificio con ascensor y una fracción por planta.

El espacio consta de un gran salón-comedor de 81 m<sup>2</sup>, una moderna cocina de 20 m<sup>2</sup>, cuatro amplias suites (27, 18, 25 y 18 m<sup>2</sup>)

**T +351 912 251 876 <sup>2</sup> · E info@giro.homes**  
**Av. Conde de Valbom, 76 - 2o piso**

<sup>1</sup> (Llamada a red fija nacional) | <sup>2</sup> (Llamada red móvil nacional)



Adicionalmente, la propiedad cuenta con tres plazas de garaje y un práctico trastero en la planta -2. Una oportunidad única para vivir con comodidad y sofisticación en una de las mejores zonas de Lisboa.

Vogue4You Lda - AMI N° 18826

## Características de la propiedad

- Año Construcción: 2024
- Trastero
- Ascensor
- Zona tranquila
- Certificación energética: A
- Terraza
- Con aparcamiento
- Video portero
- Doble cristal
- Calentador de gas
- Balcón
- Garaje

**T +351 912 251 876 <sup>2</sup> · E info@giro.homes**  
**Av. Conde de Valbom, 76 - 2o piso**

<sup>1</sup> (Llamada a red fija nacional) | <sup>2</sup> (Llamada red móvil nacional)